

ROZDZIELNICA 4.BMS1

1	2	3	4	5	6	7	8	9	10	11	12	13	14	15	16	17	18	19	20
---	---	---	---	---	---	---	---	---	----	----	----	----	----	----	----	----	----	----	----

Remont, przebudowa i nadbudowa budynku
Sceny Kameralnej Teatru Polskiego we Wrocławiu
ul. Świdnicka 28, 50-068 Wrocław

ROZDZIELNICA: 4.BMS1
RYSYNEK nr: B.08

INWESTOR:
Teatr Polski we Wrocławiu
ul. G. Zapolskiej 3
50-032 Wrocław

PROJEKT WYKONAWCZY

Kolorystyka okablowania

- Obwody prądu głównego :

- Przewód neutralny :

- Przewód ochronny :

- Obwody sterownicze i sygnałowe dla napięcie 24VDC

- Potencjał zerowy 24VDC

czarny

jasnoniebieski

żółto-zielony

brązowy

fioletowy

UWAGA:

1. Instalacja siłowa została zaprojektowanaw układzie TN-S

2. Obowiązuje system dodatkowej ochrony przeciwporażeniowej poprzez samoczynne wyłączenie zasilania przy zastosowaniu bezpieczników topikowych i wyłączników instalacyjnych

Zgodnie z wymogami zawartymi w PN-IEC/60364-6-61

- Napięcie robocze: 230V, 50Hz

- Napięcie sterownicze: 24 VDC

Oznaczenia :

zgodne z DIN40719

4 x 2

_____ 4 - numer arkusza

_____ x - oznaczenie elementu

_____ 2 - numer kolejny elementu arkusza



DIGI CONTROL TECHNIKA REGULACJI
Arkadiusz Szpila
ul. Strzegomska 55D
50-986 WROCLAW
tel./fax (071) 7902768, 7902769
e-mail: biuro@digicontrol.pl

PROJEKTOWAŁ:	mgr inż. A.Szpila upr nr 516/01/DUW	
OPRACOWAŁ:	mgr inż. M. Rudyk	
SPRAWDZIŁ:	mgr inż. T. Masłowski upr nr 261/00/DUW	

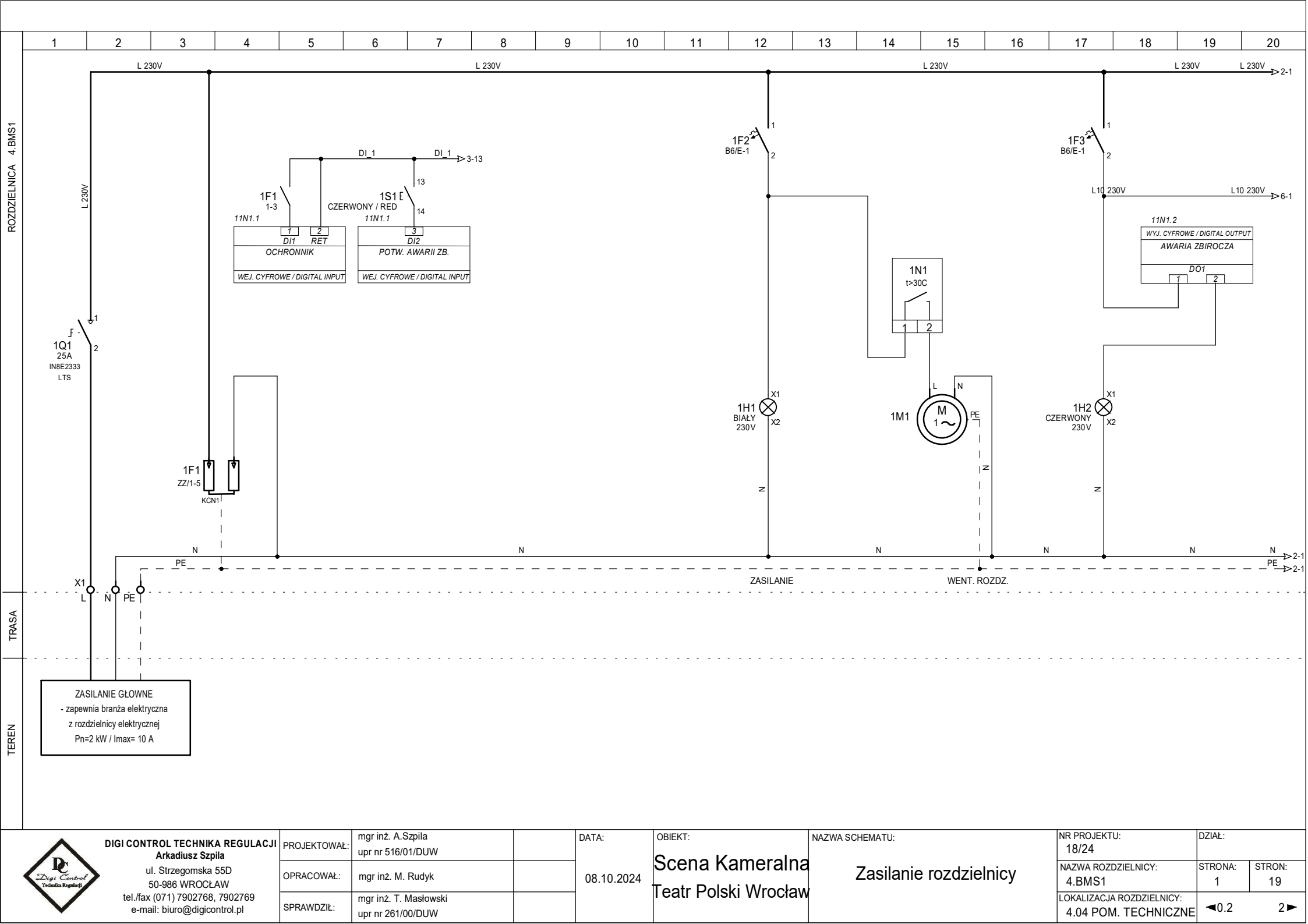
DATA:
08.10.2024

OBIEKT:
Scena Kameralna
Teatr Polski Wrocław

NAZWA SCHEMATU:
Strona tytułowa

NR PROJEKTU: 18/24	DZIAŁ:	
NAZWA ROZDZIELNICY: 4.BMS1	STRONA: 0.1	STRON: 19
LOKALIZACJA ROZDZIELNICY: 4.04 POM. TECHNICZNE	◀0.1 0.2▶	

[illegible]



DIGI CONTROL TECHNIKA REGULACJI
Arkadiusz Szpila
ul. Strzegomska 55D
50-986 WROCLAW
tel./fax (071) 7902768, 7902769
e-mail: biuro@digicontrol.pl

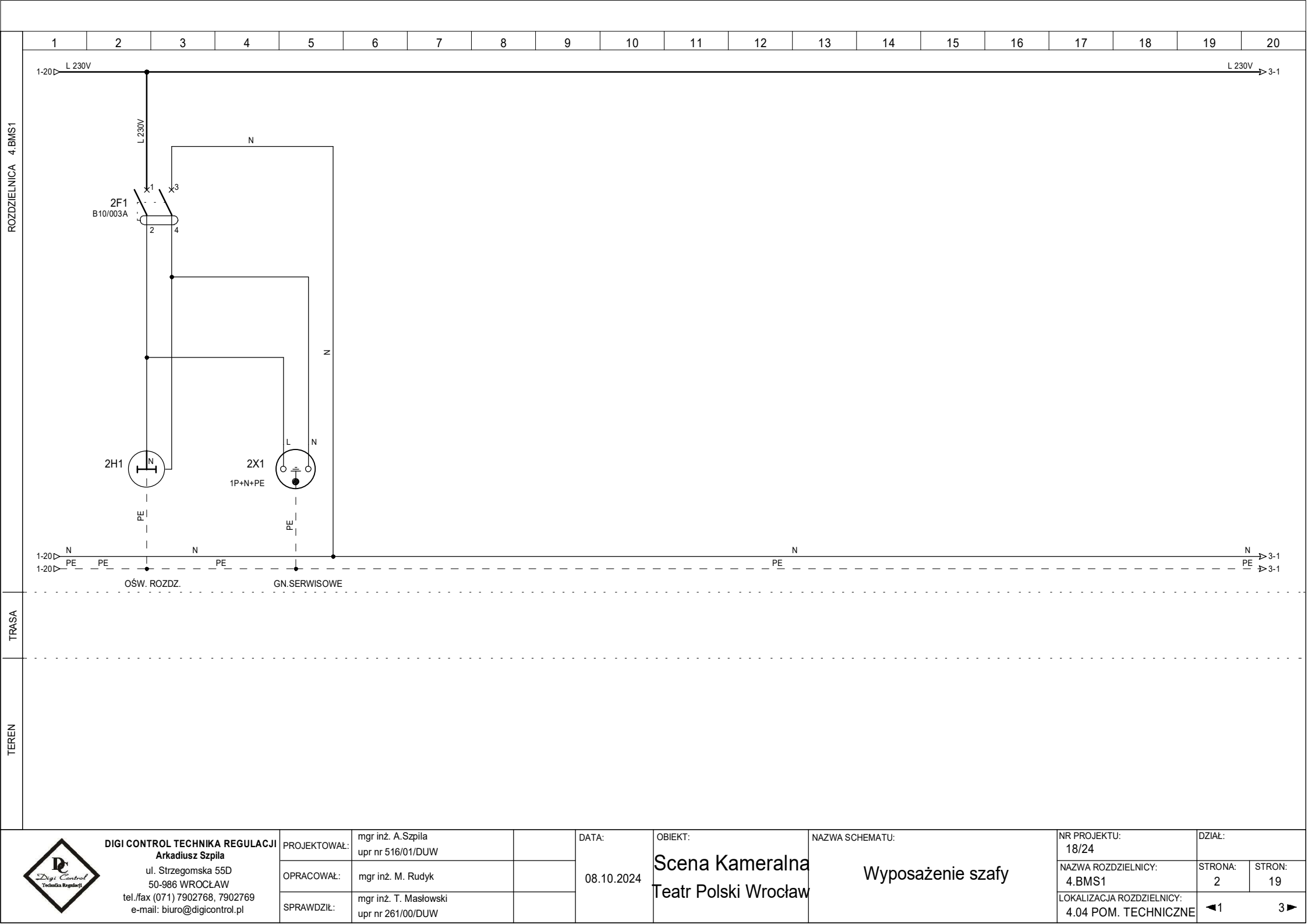
PROJEKTOWAŁ:	mgr inż. A.Szpila upr nr 516/01/DUW	
OPRACOWAŁ:	mgr inż. M. Rudyk	
SPRAWDZIŁ:	mgr inż. T. Masłowski upr nr 261/00/DUW	

DATA:
08.10.2024

OBIEKT:
Scena Kameralna
Teatr Polski Wrocław

NAZWA SCHEMATU:
Zasilanie rozdzielnic

NR PROJEKTU: 18/24	DZIAŁ:	
NAZWA ROZDZIELNICY: 4.BMS1	STRONA: 1	STRON: 19
LOKALIZACJA ROZDZIELNICY: 4.04 POM. TECHNICZNE	◀0.2 2▶	



DIGI CONTROL TECHNIKA REGULACJI
Arkadiusz Szpila
ul. Strzegomska 55D
50-986 WROCŁAW
tel./fax (071) 7902768, 7902769
e-mail: biuro@digicontrol.pl

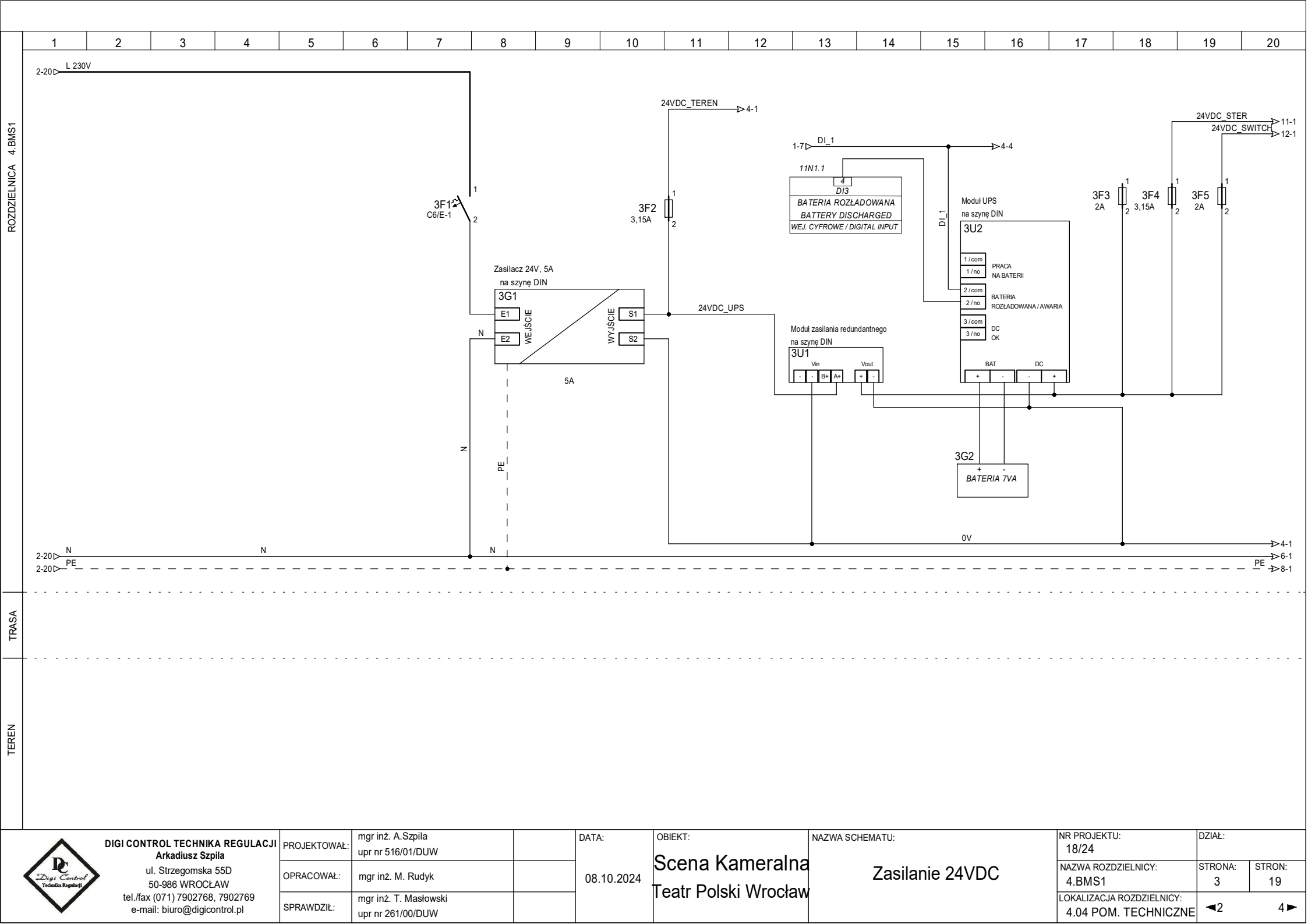
PROJEKTOWAŁ:	mgr inż. A. Szpila upr nr 516/01/DUW	
OPRACOWAŁ:	mgr inż. M. Rudyk	
SPRAWDZIŁ:	mgr inż. T. Masłowski upr nr 261/00/DUW	

DATA:
08.10.2024

OBIEKT:
Scena Kameralna
Teatr Polski Wrocław

NAZWA SCHEMATU:
Wypożyczenie szafy

NR PROJEKTU: 18/24	DZIAŁ:	
NAZWA ROZDZIELNICY: 4.BMS1	STRONA: 2	STRON: 19
LOKALIZACJA ROZDZIELNICY: 4.04 POM. TECHNICZNE	◀1	3▶



DIGI CONTROL TECHNIKA REGULACJI
Arkadiusz Szpila
ul. Strzegomska 55D
50-986 WROCŁAW
tel./fax (071) 7902768, 7902769
e-mail: biuro@digicontrol.pl

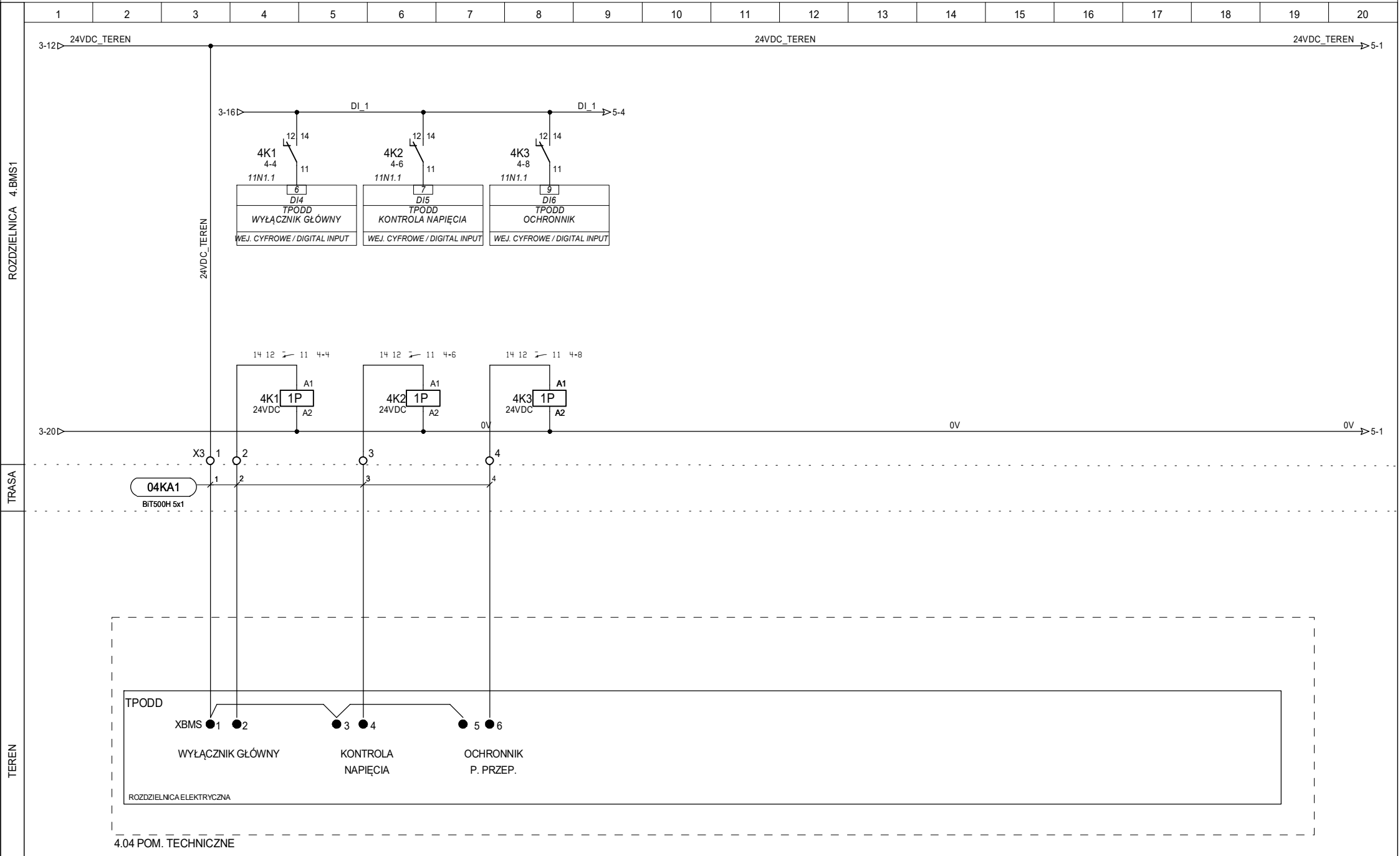
PROJEKTOWAŁ:	mgr inż. A. Szpila upr nr 516/01/DUW	
OPRACOWAŁ:	mgr inż. M. Rudyk	
SPRAWDZIŁ:	mgr inż. T. Masłowski upr nr 261/00/DUW	

DATA:
08.10.2024

OBIEKT:
Scena Kameralna
Teatr Polski Wrocław

NAZWA SCHEMATU:
Zasilanie 24VDC

NR PROJEKTU: 18/24	DZIAŁ:	
NAZWA ROZDZIELNICY: 4.BMS1	STRONA: 3	STRON: 19
LOKALIZACJA ROZDZIELNICY: 4.04 POM. TECHNICZNE	◀2 4▶	



DIGI CONTROL TECHNIKA REGULACJI
Arkadiusz Szpila
ul. Strzegomska 55D
50-986 WROCLAW
tel./fax (071) 7902768, 7902769
e-mail: digicontrol@biuro.pl

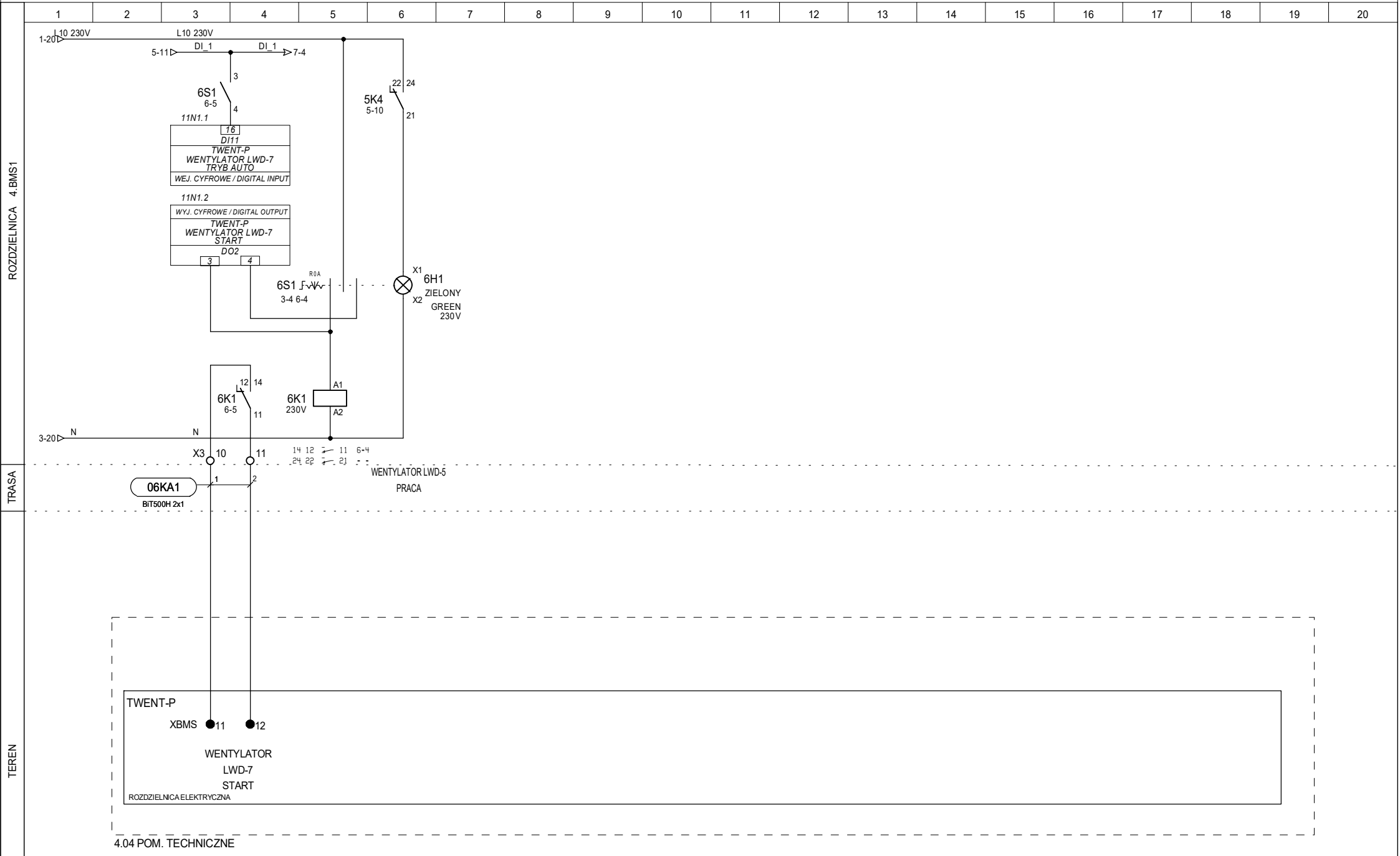
PROJEKTOWAŁ:	mgr inż. A.Szpila upr nr 516/01/DUW	
OPRACOWAŁ:	mgr inż. M. Rudyk	
SPRAWDZIŁ:	mgr inż. T. Masłowski upr nr 261/00/DUW	

DATA:
08.10.2024

OBIEKT:
Scena Kameralna
Teatr Polski Wrocław

NAZWA SCHEMATU:
Rozdzielnica el. TPODD

NR PROJEKTU: 18/24	DZIAŁ:	
NAZWA ROZDZIELNICY: 4.BMS1	STRONA: 4	STRON: 19
LOKALIZACJA ROZDZIELNICY: 4.04 POM. TECHNICZNE	◀3 5▶	



DIGI CONTROL TECHNIKA REGULACJI
Arkadiusz Szpila
ul. Strzegomska 55D
50-986 WROCLAW
tel./fax (071) 7902768, 7902769
e-mail: digicontrol@biuro.pl

PROJEKTOWAL: mgr inż. A. Szpila
opr nr 516/01/DUW
OPRACOWAL: mgr inż. M. Rudyk
SPRAWDZIŁ: mgr inż. T. Masłowski
opr nr 261/00/DUW

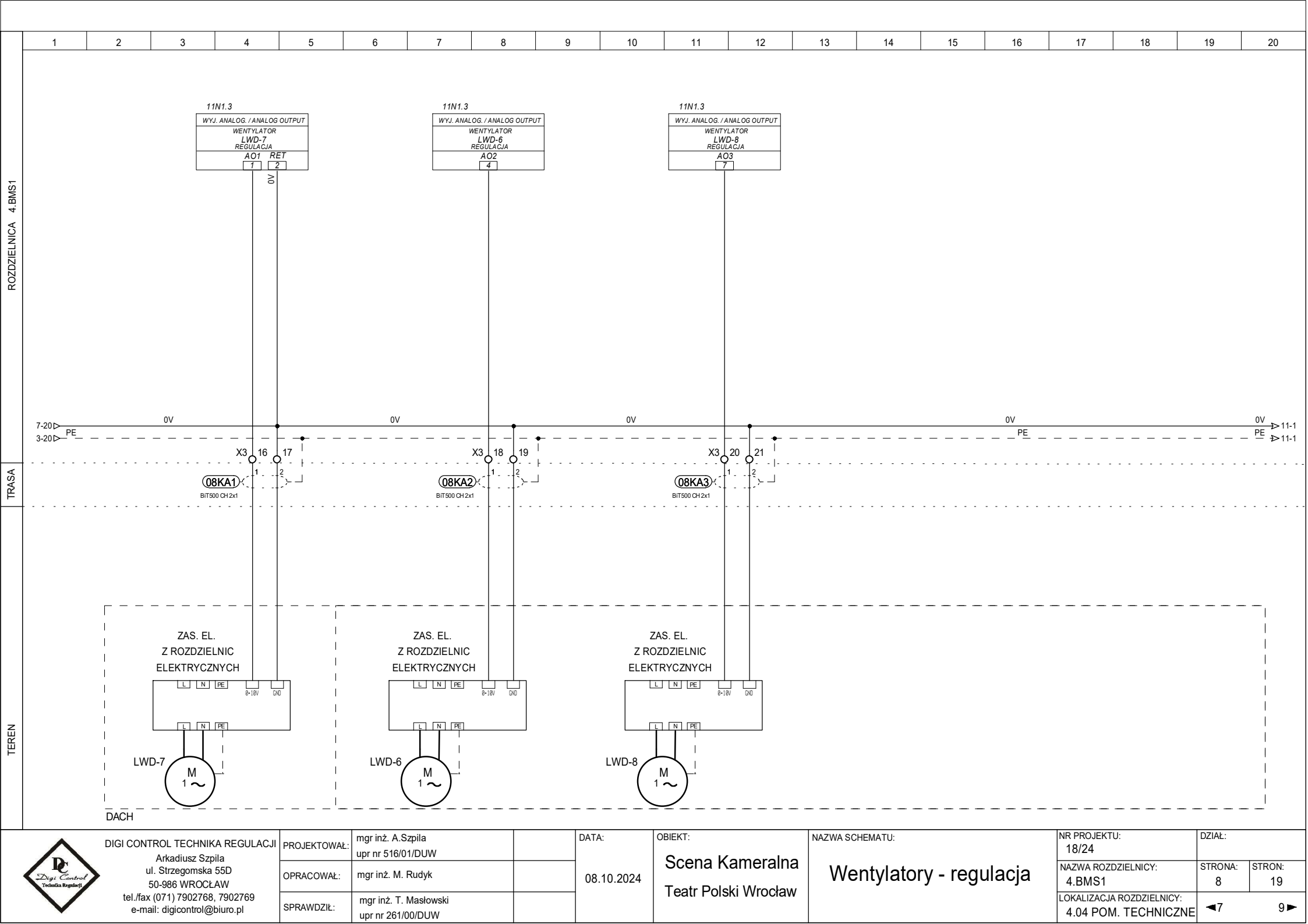
DATA:
08.10.2024

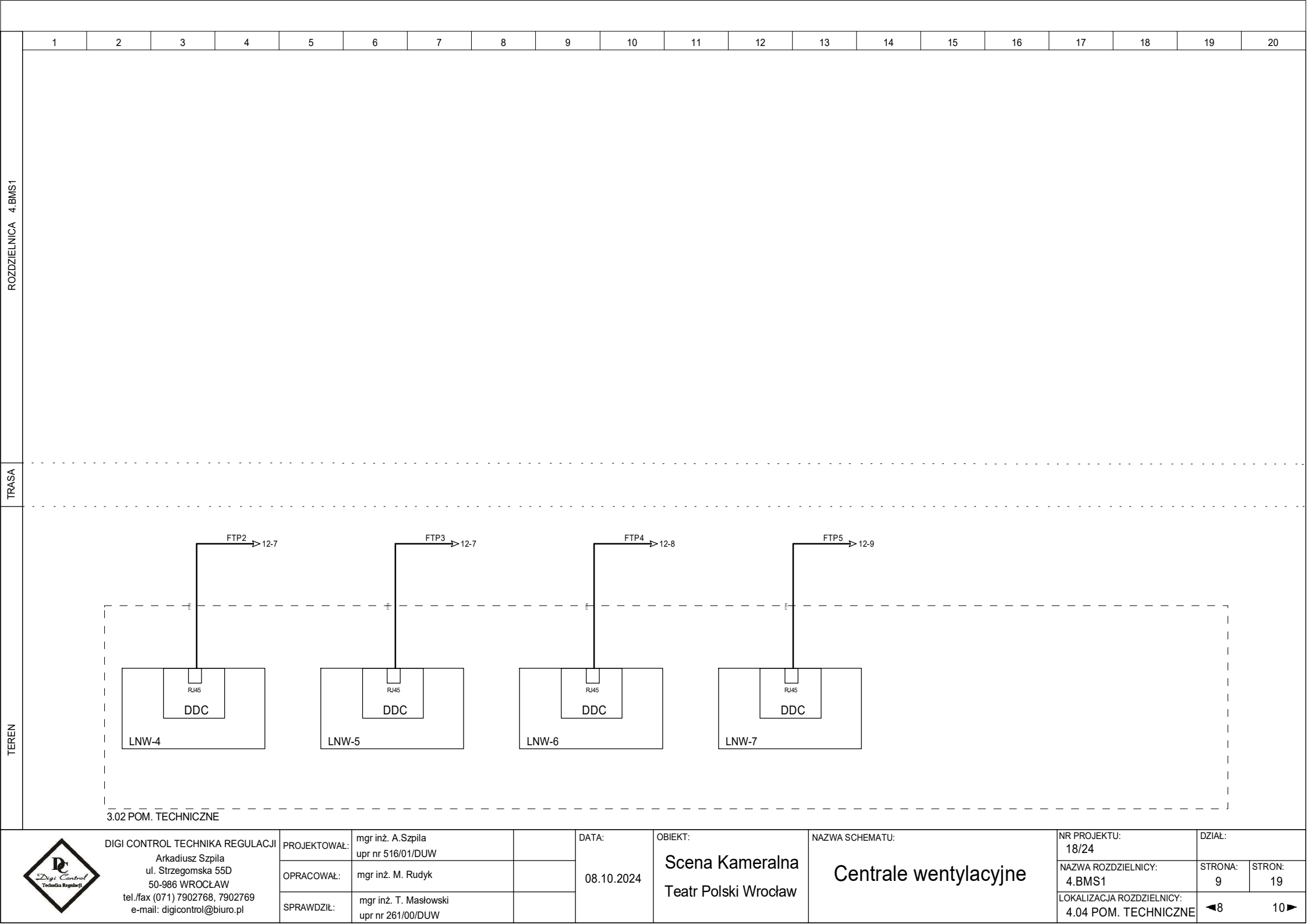
OBIEKT:
Scena Kameralna
Teatr Polski Wrocław

NAZWA SCHEMATU:
Rozdzielnica el. TWENT-P


NR PROJEKTU:
18/24
NAZWA ROZDZIELNICY:
4.BMS1
LOKALIZACJA ROZDZIELNICY:
4.04 POM. TECHNICZNE

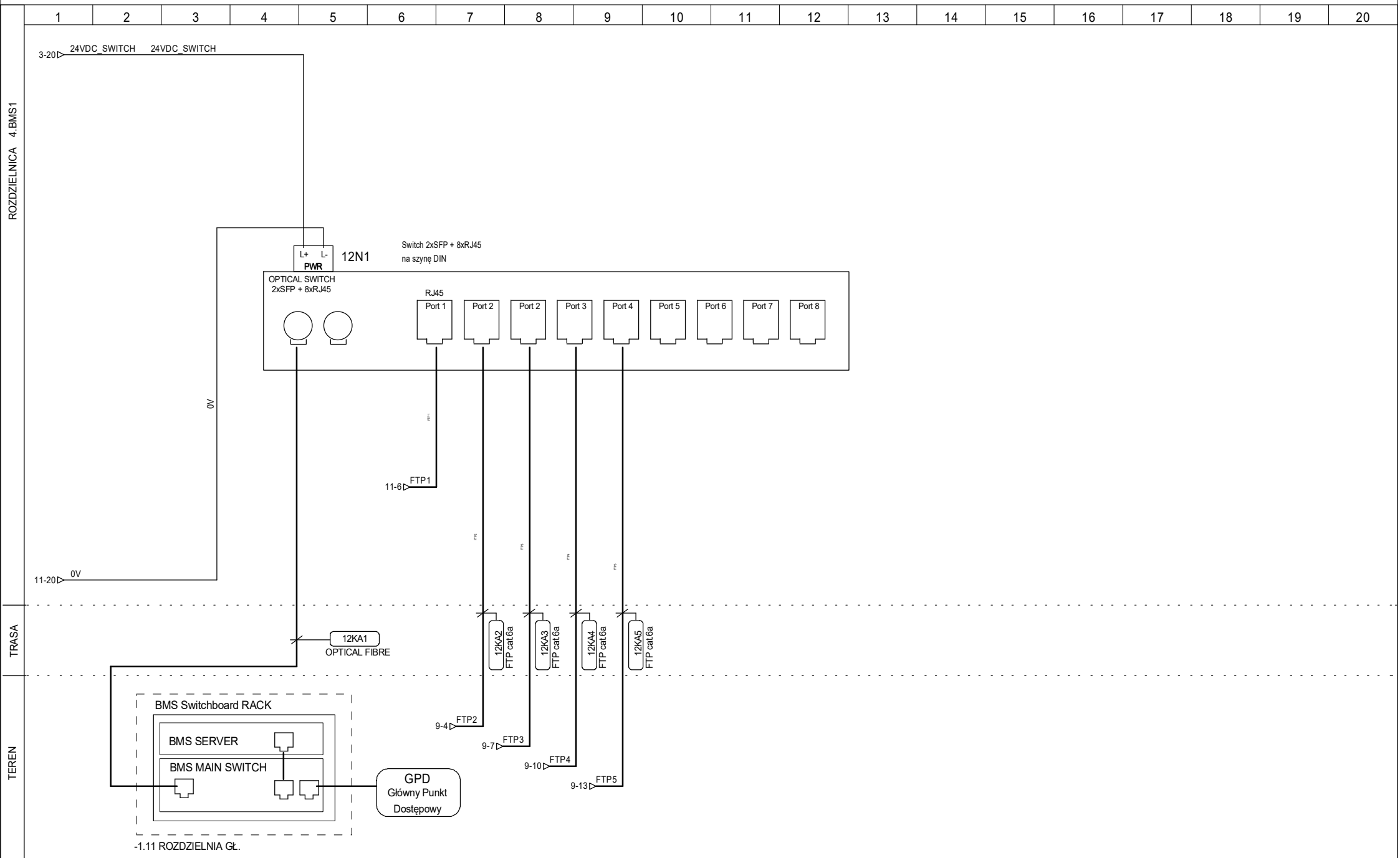
DZIAŁ:
STRONA:
6
STRON:
19
◀5 7▶





ROZDZIELNICA 4.BMS1	1	2	3	4	5	6	7	8	9	10	11	12	13	14	15	16	17	18	19	20
TRASA																				
TEREN																				

	DIGI CONTROL TECHNIKA REGULACJI Arkadiusz Szpila ul. Strzegomska 55D 50-986 WROCLAW tel./fax (071) 7902768, 7902769 e-mail: digicontrol@biuro.pl	PROJEKTOWAŁ:	mgr inż. A.Szpila upr nr 516/01/DUW		DATA: 08.10.2024	OBIEKT: Scena Kameralna Teatr Polski Wrocław	NAZWA SCHEMATU: Rezerwa	NR PROJEKTU: 18/24	DZIAŁ:	
		OPRACOWAŁ:	mgr inż. M. Rudyk					NAZWA ROZDZIELNICY: 4.BMS1	STRONA: 10	STRON: 19
		SPRAWDZIŁ:	mgr inż. T. Masłowski upr nr 261/00/DUW					LOKALIZACJA ROZDZIELNICY: 4.04 POM. TECHNICZNE	◀911▶	



DIGI CONTROL TECHNIKA REGULACJI
Arkadiusz Szpila
ul. Strzegomska 55D
50-986 WROCŁAW
tel./fax (071) 7902768, 7902769
e-mail: biuro@digicontrol.pl

PROJEKTOWAŁ: mgr inż. A. Szpila
opr nr 516/01/DUW
OPRACOWAŁ: mgr inż. M. Rudyk
SPRAWDZIŁ: mgr inż. T. Masłowski
opr nr 261/00/DUW

DATA:
08.10.2024

OBIEKT:
Scena Kameralna
Teatr Polski Wrocław

NAZWA SCHEMATU:
Switch

NR PROJEKTU:
18/24
NAZWA ROZDZIELNICY:
4.BMS1
LOKALIZACJA ROZDZIELNICY:
4.04 POM. TECHNICZNE

DZIAŁ:
STRONA:
12
STRON:
19
◀11 13▶

KOD MATERIAŁU	PRODUCENT	NAZWA	IŁOŚĆ
		ROZŁĄCZNIK GŁÓWNY NATABLICOWY 25A/3P, LTS	1
		OCHRONNIK KLASY C 15kA	2
		PODSTAWKA 2-POŁOWA DO IS010045-A + styk sygnalizacyjny	1
		ZASILACZ IMPULSOWY JEDNOFAZOWY , 230VAC/24VDC, 5A	1
		Moduł zasilania redundantnego na szynę DIN	1
		Moduł UPS na szynę DIN	1
		Akumulator 12V, 7VA	2
		Wentylator, 25m3/h, 230V AC, RAL7035, 109x109x62mm, IP54	1
		Kratka z filtrem do IUKNF 1523A, 109x109x19mm, IP54	1
		Termostat, 1Z, 0-60stC	1
		Lampa do szafy	1
		ŁĄCZNIK MOCUJĄCY	3
		DIODA LED W OPRAWCE 85-264VAC, BIAŁA	1
		GŁÓWKA LAMPKI SYGNALIZACYJNEJ, PŁASKIEJ, BIAŁY	1
		Przycisk podświetlany płaski z samopowrotem, czerwony	1
		ELEMENT STYKOWY (STYK ZMIERNY)	4
		DIODA LED W OPRAWCE 85-264VAC, CZERWONA	1
		DIODA LED W OPRAWCE 85-264VAC, ZIELONA	1
		NAPĘD PRZEŁĄCZNIKA PODŚWIETLANY, BEZ SAMOPOWR., 3 POŁ., ZIELONY	1
		Wyłącznik nadmiarowoprądowy z członem różnicowoprądowym B10/003	1
		Wyłącznik instalacyjny C6/E-1	1
		Wyłącznik instalacyjny B6/E-1	2
		GNIAZDO Z BOLCEM	1
		Zacisk bezpiecznikowy bez, 0,5-4mm2	4
		WKŁADKA BEZPIECZNIKOWA MINIATUROWA 5x20 F 2A	2
		WKŁADKA BEZPIECZNIKOWA MINIATUROWA 5x20 F 3,15A	2
		PRZEKAŹNIK 1P 6A 24VDC + GNIAZDO	9
		PRZEKAŹNIK RT 2P 8A 24VDC	1
		PRZEKAŹNIK RT 2P 8A 230VAC	1
		GNIAZDO NA SZYNĘ pinning 5mm DO RT 2 POŁOW.	2

[illegible]

DIGI CONTROL TECHNIKA REGULACJI
Arkadiusz Szpila
ul. Strzegomska 55D
50-986 WROCŁAW
tel./fax (071) 7902768, 7902769
e-mail: biuro@digicontrol.pl

PROJEKTOWAŁ:	mgr inż. A. Szpila upr nr 516/01/DUW
OPRACOWAŁ:	mgr inż. M. Rudyk
SPRAWDZIŁ:	mgr inż. T. Masłowski upr nr 261/00/DUW

DATA:	08.10.2024
-------	------------

OBIEKT:

Scena Kameralna
Teatr Polski Wrocław

NAZWA SCHEMATU:

NR PROJEKTU: 18/24	DZIAŁ:	
NAZWA ROZDZIELNICY: 4.BMS1	STRONA: 15	STRON: 19
LOKALIZACJA ROZDZIELNICY: 4.04 POM. TECHNICZNE	◀14	16▶

ROZDZIELNICA 4.BMS1

ROZDZIELNICA 4.BMS1

1	2	3	4	5	6	7	8	9	10	11	12	13	14	15	16	17	18	19	20
OZNACZENIE		TYP / PRZEKRÓJ				LOKALIZACJA WYJŚCIA				LOKALIZACJA WEJŚCIA				UWAGI					
04KA1		BiT500H 5x1				4.BMS1				TPODD									
05KA1		BiT500H 5x1				4.BMS1				TWENT-P									
06KA1		BiT500H 2x1				4.BMS1				TWENT-P									
07KA1		BiT500H 5x1				4.BMS1				TPW3									
08KA1		BiT500 CH 2x1				4.BMS1				LWD-7									
08KA2		BiT500 CH 2x1				4.BMS1				LWD-6									
08KA3		BiT500 CH 2x1				4.BMS1				LWD-8									
12KA2		FTP cat.6a				3.BMS1				CENTRALA WENT. LNW-4				Ethernet					
12KA3		FTP cat.6a				3.BMS1				CENTRALA WENT. LNW-5				Ethernet					
12KA4		FTP cat.6a				3.BMS1				CENTRALA WENT. LNW-6				Ethernet					
12KA5		FTP cat.6a				3.BMS1				CENTRALA WENT. LNW-7				Ethernet					
12KA1		OPTICAL FIBRE				3.BMS1				BMS MAIN SWITCH				Ethernet					

